

BAB I

PENDAHULUAN

1.1 Latar Belakang

Darul Hikam *Integrated School primary* merupakan sekolah dasar terpadu yang berlokasi di Jl. Brigadir Jend. Katamso No.3-7, Sukaluyu, Kec. Cibeunying Kaler, Kota Bandung, Jawa Barat merupakan sekolah dasar terpadu yang belajar agama Islam dengan baik namun juga tidak meninggalkan modernitas perkembangan zaman, mampu menjawab perkembangan zaman serta dilandasi dengan mental spiritual yang kuat.

Menurut Koordinator Bidang Sarana dan Prasarana dan Bidang Kurikulum bahwa Darul Hikam *Integrated School Primary* merupakan sekolah dasar terpadu yang menggunakan Kurikulum Khusus Darul Hikam. Ini terdiri dari karakter Islam berdasarkan Quran dan Hadits. Darul Hikam *Integrated School Primary* sendiri merupakan sekolah yang menggunakan sistem *Full Day School*, Senin sampai Jumat, dengan jam sekolah yang berbeda untuk setiap tingkatan kelas. Selama jam sekolah, siswa dan guru harus menggunakan bahasa Inggris saat belajar atau bermain di area sekolah.

Dalam proses belajar mengajar, Darul Hikam *Integrated School Primary* memiliki program khusus bernama *Taqwa Character Building* (TCB) dan 10 karakter khusus Darul Hikam. Pengembangan nilai-nilai religi yang berkualitas harus tercakup dalam pengembangan spiritual. Yang memiliki visi menjadi sekolah Islam dengan kurikulum gabungan (nasional dan internasional) yang menghasilkan generasi berakhlak dan berprestasi serta berdaya saing global dan misi Menyelenggarakan dan mengembangkan pendidikan Islam, umum, dan internasional terpadu yang bermutu tinggi untuk menghasilkan peserta didik yang taqwa, berprestasi internasional dan menjadi pemimpin masa depan, Menyelenggarakan sistem manajemen yang profesional untuk memperkuat mutu dan citra sekolah yang berdaya saing global, Memiliki guru dan tenaga kependidikan yang berkarakter baik, berdaya saing global, dan berkomitmen terhadap pendidikan Islam, Memiliki fasilitas

pendidikan yang standar untuk mendukung proses pembelajaran yang berkualitas.

Interior dalam konteks perilaku anak usia 6-12 tahun di sekolah mencakup strategi dan lingkungan yang dirancang untuk merangsang perkembangan kognitif, emosional, dan sosial anak-anak. Pendekatan ini bertujuan untuk menciptakan lingkungan belajar yang mendukung perkembangan holistik anak-anak dalam rentang usia tersebut.

Pihak sekolah menginginkan *Darul Hikam Integrated School Primary* harus didesain ulang untuk mencapai mobilitas dan penataan ruang yang baik bagi siswa dan guru/staf sekolah, serta memaksimalkan setiap sudut dan ruang sesuai fungsinya untuk memenuhi kebutuhan anak dan guru yang akan datang. Selain itu, diperlukan penerapan elemen desain interior pada interior sekolah untuk menunjang kreativitas anak.

Hasil observasi dan wawancara masih banyak ruangan yang belum memenuhi standar di *Darul Hikam Integrated School Primary*. Yaitu yang mengacu pada standar perlengkapan beberapa ruang kelas, perpustakaan, sirkulasi dan laboratorium dalam Buku Standar Sarana dan Prasarana Perguruan Darul Hikma dan Surat Keputusan Mendiknas No. 24 tanggal 28 Juni 2007 tentang Sarana dan Prasarana Sekolah Negeri/Madrasah.

Dari *Darul Hikam Integrated School* ingin memunculkan citra *Darul Hikam* pada *Darul Hikam Integrated School Primary* Katamso dan menjadikan sekolah islam yang mempunyai konsep sekolah internasional baik itu sistem pembelajaran maupun fasilitas sekolah yang dicerminkan dari tampilan desain interior ruangan, dengan fasilitas yang mampu memberikan dan dapat mendukung segala aktivitas pendidikan pada sekolah, serta mengembangkan kemampuan kreatif siswa dengan menyediakan lingkungan yang dinamis dan mampu belajar dengan menghubungkan panca indra penglihatan, pendengaran, perabaan, dan pergerakan. seperti pengaplikasian fasilitas interior dengan sistem multisensori. agar menghasilkan generasi muda islam yang kreatif dan

berkualitas, sangatlah diperlukan sekolah yang mampu memberikan pendidikan yang terarah dan berkelanjutan.

Oleh karena itu, dibutuhkannya perancangan ulang sarana prasarana untuk kemudahan performa belajar siswa dan bekerjanya guru dan staff di area Darul Hikam Integrated School Primary berupa penentuan kebutuhan ruang dan fasilitas didalamnya sesuai dengan aktifitas pengguna dan sesuai dengan Standar Sarana Prasarana Perguruan Darul Hikam, kemudian merancang desain interior sekolah tersebut agar tercapainya pembelajar yang maksimal dengan penerapan multisensori dari fasilitas interior dan citra Darul Hikam yaitu Berakhlak dan Berprestasi.

1.2 Identifikasi Permasalahan

Berdasarkan latar belakang yang telah diuraikan di atas, identifikasi beberapa masalah berdasarkan hasil analisis data dan analisis yang ada. Di bawah ini adalah beberapa pengidentifikasi masalah yang ditemukan :

1. Belum terpenuhinya standar sekolah sarana dan prasarana yang sesuai dengan buku standar sarana prasarana Perguruan Darul Hikam, Dinas Pendidikan dan Budaya, standar sarana prasarana Nasional dari Peraturan Menteri Pendidikan Nasional Republik Indonesia Nomor 24 Tahun 2007.
 - Ruang Kelas yang mempunyai ukuran yang tidak sama rata sehingga terganggunya pembelajaran karena ruangan tidak tertata dengan baik dan terlalu sempit sesuai dengan pernyataan dari Dinas Pendidikan dan Kebudayaan yang pada umumnya untuk ukuran ruang kelas 9m x 8m.
 - Ruang laboratorium IPA, Ruang ICT yang belum terfasilitasi dengan baik sesuai dengan standar sarana prasarana Perguruan Darul Hikam, serta Standar Nasional dari Peraturan Menteri Pendidikan Nasional Republik Indonesia Nomor 24 Tahun 2007 yang harusnya ruangan tersebut memiliki fungsi yang jelas dengan fasilitas sesuai dengan yang sudah dicantumkan standar sarana prasarana.

- Banyak ruangan pada Darul Hikam Integrated School Primary yang belum memenuhi standar pencahayaan yang baik sesuai dengan Standar Nasional Indonesia (SNI).
 - Beberapa ruangan memiliki penghawaan yang kurang baik dikarenakan minim ventilasi pada ruangan.
2. Perlunya perancangan ulang ruang kelas Darul Hikam Integrated School Primary, dengan fokus pada karakter, perilaku dan aktivitas pengunjung untuk menciptakan suasana yang mendukung dalam pembelajaran anak. Hal ini dapat menjadi nilai tambah berupa tema/suasana yang berbeda dibandingkan dengan beberapa SD di kota Bandung.
 3. Ingin memunculkan citra Darul Hikam pada Darul Hikam Integrated School Primary Katamso dan menjadikan sekolah islam yang mempunyai konsep sekolah internasional baik itu sistem pembelajaran maupun fasilitas sekolah yang dicerminkan dari tampilan desain interior ruangan, dengan fasilitas yang mampu memberikan kesan unik dan efektif dalam pembelajaran dan dapat mendukung segala aktivitas pendidikan pada sekolah, serta mengembangkan kemampuan kreatif siswa dengan menyediakan fasilitas interior yang menghubungkan panca indra penglihatan, pendengaran, perabaan, dan pergerakan secara bersamaan di lingkungan yang dinamis.

1.3 Rumusan Masalah

Berdasarkan identifikasi masalah yang telah dijabarkan, maka rumusan masalah dari Desain interior untuk Darul Hikam Integrated School Primary sebagai berikut :

- a. Bagaimana melaksanakan perencanaan sekolah dasar sesuai standar, baik dari segi kelengkapan, sirkulasi, signage, cahaya, dan kebisingan yang ditetapkan untuk Sekolah Dasar (integrated School primary) ?
- b. Bagaimana perancangan sekolah dasar untuk standar sarana dan prasarana Perguruan Darul Hikam ?

- c. Bagaimana perancangan sekolah dasar dengan fungsi multisensori yang dapat mensupport pembelajaran anak yang efektif ?

1.4 Tujuan dan Sasaran Perancangan

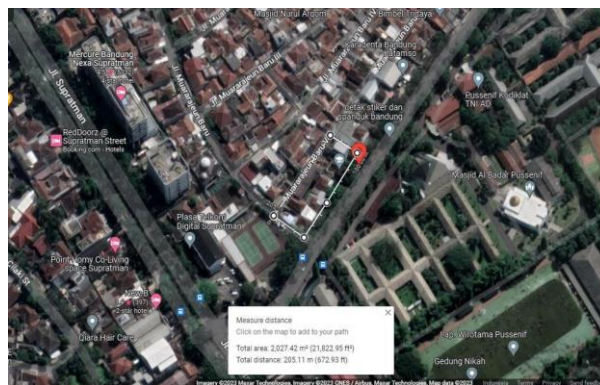
1.4.1 Tujuan Perancangan

Tujuan Redesain dari Primary Darul Hikam Integrated School adalah agar bisa memenuhi perencanaan sekolah sesuai standar sarana dan prasarana dan mendukung efektif belajar siswa dengan penerapan interior dengan pendekatan menunjang kebutuhan guru, murid, dan staf sekolah dalam mempermudah aktivitas dan sesuai dengan standar yang digunakan pada sekolah tersebut,

1.4.2 Sasaran Perancangan

- a. Perancangan efisiensi organisasi ruangan untuk mempermudah aktivitas Guru, Ketenagaan kerja, serta murid Darul Hikam Integrated School Primary.
- b. Pemanfaatan fasilitas sekolah yang menunjang aktivitas Guru, Ketenagaan kerja, serta murid Darul Hikam Integrated School Primary.
- c. Redesain interior yang disesuaikan dengan standar ergonomi dan antropometri juga citra Darul Hikam

1.5 Batasan Perancangan



Gambar 1. 1 Site plan Darul Hikam *Integrated School Primary*

Sumber : Google earth. ,2023

[https://www.google.com/maps/place/Darul+Hikam+Integrated+School+\(DHIS\)+-+Primary/@-6.9053788,107.6299401,286m/data=!3m2!1e3!4b1!4m6!3m5!1s0x2e68e7b7ca8fa1db:0x15481a8426f14217!8m2!3d-6.9053807!4d107.6307005!16s%2Fg%2F11fxj57nb4](https://www.google.com/maps/place/Darul+Hikam+Integrated+School+(DHIS)+-+Primary/@-6.9053788,107.6299401,286m/data=!3m2!1e3!4b1!4m6!3m5!1s0x2e68e7b7ca8fa1db:0x15481a8426f14217!8m2!3d-6.9053807!4d107.6307005!16s%2Fg%2F11fxj57nb4)

Dalam pengerjaan perancangan akan memiliki batasan berupa:

- a. Nama Proyek : *Redesain Darul Hikam Integrated School Primary*

- b. Status Proyek : (realistis) Redesain
- c. Lokasi : Jl. Brigadir Jend. Katamso No.3-7, Sukaluyu, Kec. Cibeunying Kaler, Kota Bandung, Jawa Barat 40122
- d. Luasan : 2000m²
- e. Ruangan yang ada:
 - Lobby 1
 - Lobby 2
 - Lapangan Serbaguna
 - Ruang kelas *Primary* 1
 - Ruang kelas *Primary* 2
 - Ruang kelas *Primary* 3
 - Ruang kelas *Primary* 4
 - Ruang kelas *Primary* 5
 - Ruang kelas *Primary* 6
 - Perpustakaan
 - Ruang ICT
 - Laboratorium IPA
 - Mushola
 - *Reading Corner* 1
 - *Reading Corner* 2
 - Ruang Makan
 - Ruang BK
 - Ruang Kepala Sekolah
 - Ruang Wakil Kepala Sekolah
 - Ruang Administrasi Tata Usaha
 - Ruang Guru
 - Ruang istirahat guru
 - Dapur (Ruang istirahat guru)
 - Ruang Security
 - Gudang
 - Toilet Wanita
 - Tempat Wudhu Wanita

- Toilet 1 (dekat ruang ICT)
 - Toilet 2 (Ruang istirahat guru)
 - Toilet 3 (dekat ruang kelas Primary 4)
 - Toilet 4 (lantai 2 dekat Laboratorium IPA)
- f. Area perancangan : 1000m²
- Lobby 1
 - Ruang Kelas *Primary* 1
 - Ruang Kelas *Primary* 2
 - Ruang Kelas *Primary* 3
 - Ruang Kelas *Primary* 4
 - Ruang Kelas *Primary* 5
 - Ruang Kelas *Primary* 6
 - Reading corner 1
 - Reading corner 2
 - Perpustakaan
 - Laboratorium IPA
 - Ict room
 - Mushola
 - UKS
 - Ruang BK
 - Ruang Guru
 - Ruang Kepala Sekolah
 - Ruang Wakil Kepala Sekolah
 - Ruang Administrasi Tata Usaha
 - Toilet Wanita
 - Toilet Pria

1.6 Manfaat Perancangan

Adapun manfaat yang bisa diperoleh dari perancangan ulang Darul Hikam Integrated School Primary ini sebagai berikut:

1.6.1 Bagi Murid & Orang tua Murid

Adanya perancangan ulang sekolah membantu murid dan Orang tua murid dalam memaksimalkan aktivitas belajar di Darul Hikam

Integrated School Primary.

1.6.2 Bagi Guru & Staff Sekolah

Mampu memaksimalkan kerja guru dan stafnya dalam proses mengajar dan bekerja di dalam lingkup sekolah yang dirancang ulang.

1.6.3 Bagi Keilmuan Interior

Menjadi salah satu referensi keilmuan interior dengan perancangan ulang sekolah dasar islam berbasis internasional di Kota Bandung.

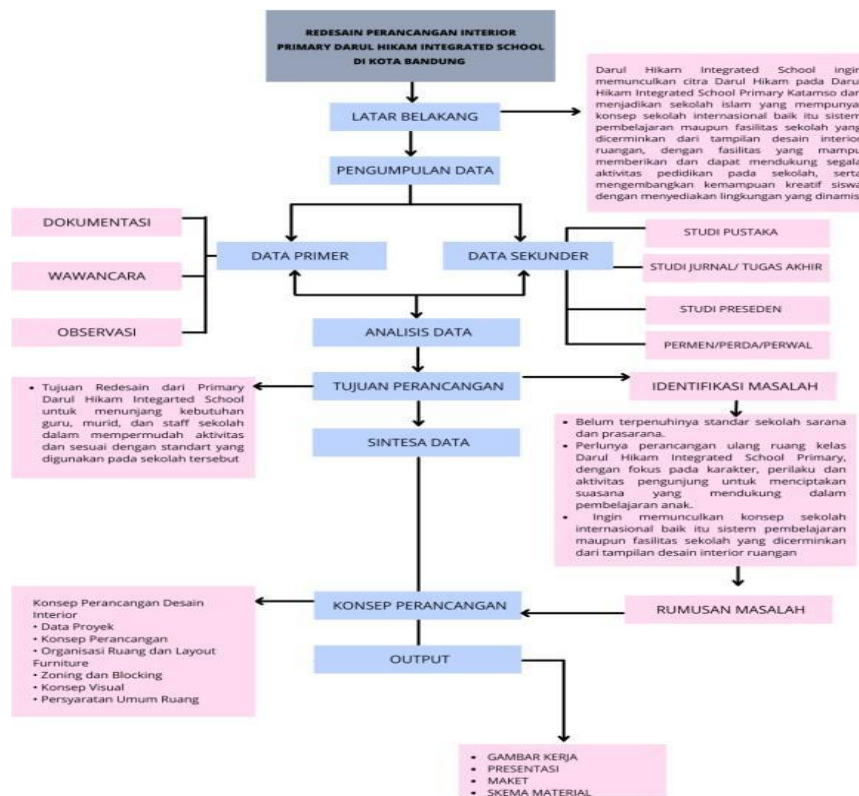
1.7 Metode Perancangan

Tahapan metode perancangan yang digunakan untuk perancangan ulang Darul Hikam Integrated School Primary sebagai berikut :

1.7.1 Tahap Pengumpulan Data

Tahap pengumpulan data yang dilakukan melalui observasi, wawancara, dan studi lapangan dengan melakukan dokumentasi foto maupun video. Selain itu, dengan melakukan pengumpulan data sekunder terkait dengan studi literatur dalam perancangan sekolah Darul Hikam

1.8 Kerangka Berpikir



Gambar 1. 2 Kerangka Berpikir

1.9 Sistematika Penulisan

Sistematika penulisan pada proposal ini antara lain sebagai berikut :

BAB I : PENDAHULUAN

Berisi uraian – uraian latar belakang perancangan ulang Darul Hikam Integrated School Primary di kota Bandung , identifikasi masalah, rumusan masalah, tujuan dan sasaran perancangan, batasan perancangan, manfaat perancangan, metode perancangan, kerangka berpikir, dan sistematika penulisan.

BAB II : KAJIAN LITERATUR

Berisi uraian – uraian mengenai studi literatur mulai dari sekolah secara umum hingga sekolah dasar internasional serta studi literatur mengenai pendekatan, analisa studi kasus bangunan yang sejenis, dan analisa data proyek.

BAB III : KONSEP PERANCANGAN

Berisi uraian – uraian tema dan konsep perancangan, organisasi ruang, layout, bentuk, material, warna, pencahayaan, penghawaan, keamanan, dan akustik serta penerapannya yang sesuai dengan pendekatan dalam merancang ulang Darul Hikam Integrated School Primary di kota Bandung

BAB IV : KONSEP PERANCANGAN VISUAL DENAH KHUSUS

Berisi uraian – uraian mengenai pemilihan denah khusus, konsep tata ruang, persyaratan teknis ruang, serta elemen interior.

BAB V : KESIMPULAN DAN SARAN

Merupakan bagian akhir dari penulisan laporan yang berisi tentang kesimpulan dan saran.