

# **BAB I**

## **PENDAHULUAN**

### **1.1 Profil Badan Usaha**

BUMDes Melati Cipagalo merupakan badan usaha yang dimiliki desa yang dibentuk oleh Kepala Desa Cipagalo. BUMDes Melati Cipagalo telah berdiri kurang lebih selama 15 tahun. Adapun aspek legalitas BUMDes Melati Cipagalo adalah sebagai berikut.

- Nama BUMDes : BUMDes Melati Cipagalo
- Alamat BUMDes : Menggunakan Kantor Desa, Jl. Terusan Buah Batu No.161. Kelurahan: Cipagalo, Kecamatan: Bojongsoang, Kabupaten Bandung Kode Pos: 40287.
- Nama Kepala Desa : Hj. Asep Sobari
- Berbadan Hukum atau Tidak : Sedang proses untuk berbadan hukum
- Nomor Pendaftaran Nama BUMDes : 3204082004-1-026371
- Tanggal Pendaftaran BUMDes : 27 Oktober 2021
- Tanggal Kadaluarsa : 26 Desember 2021
- NPWP : Belum memiliki NPWP



**Gambar 1.1 Logo BUMDes Melati Cipagalo**

*Sumber : BUMDes Melati Cipagalo (2022)*

Adapun jenis usaha yang dijalankan dan dikembangkan oleh BUMDes Melati Cipagalo adalah usaha dalam bentuk dagang dengan unit usaha penjualan telur serta pengelolaan GOR (Penjualan *Shuttlecock* dan Minuman). GOR ini adalah milik BUMDes Melati Cipagalo yang terletak di samping SDN 01 dan SDN 02 Ciganitri yang terletak di Jl Ciganitri Mukti N0 161 Cipagalo Bojongsoang Kab. Bandung. GOR yang dikelola oleh BUMDes Melati Cipagalo ini tidak memungut biaya apabila masyarakat ingin ber-olahraga. Hanya saja pengguna GOR tidak diperbolehkan membawa *shuttlecock* dan minuman dari luar. BUMDes Melati Cipagalo mulai merintis usaha dagang telur mulai Februari 2022 dengan pemasaran membuka stan. Telur yang dijual dibeli dari agen lalu kemudian dipasarkan ke konsumen. Begitupun untuk *shuttlecock* dan minuman dibeli melalui agen lalu kemudian dijual di GOR BUMDes. Saat ini terdapat rencana untuk membuka unit bisnis baru yakni penjualan roti unyil.



**Gambar 1.2 GOR yang dikelola oleh BUMDes Melati Cipagalo**

*Sumber : Dokumen Pribadi*

**a. Visi dan Misi BUMDes Melati Cipagalo**

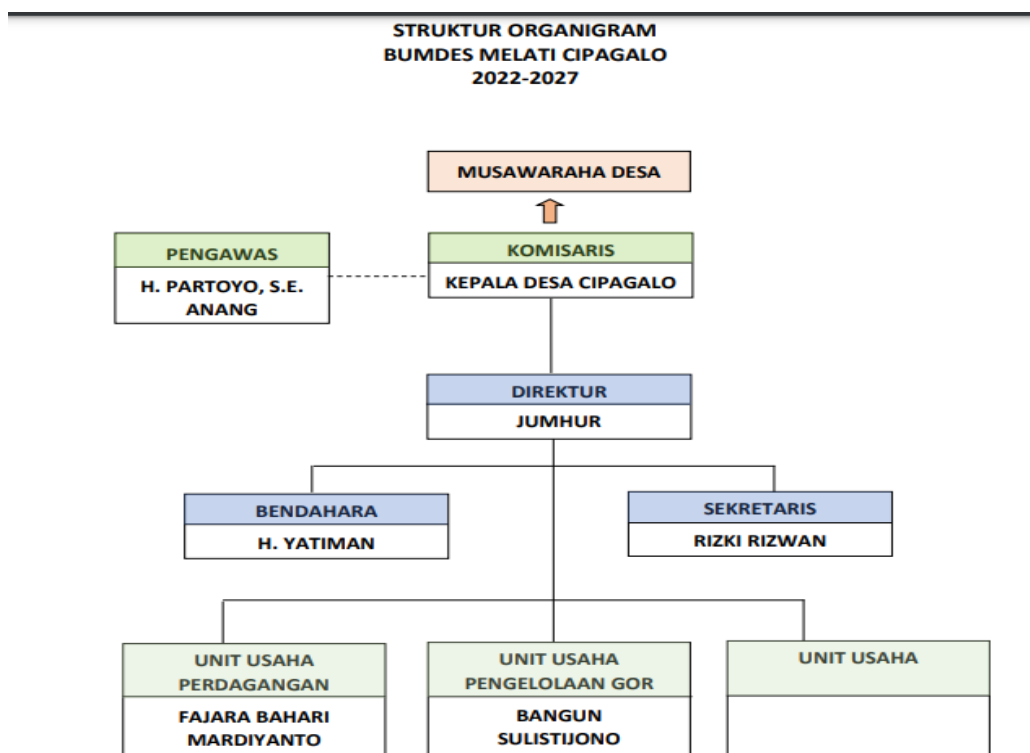
BUMDes Melati Cipagalo tidak menyusun visi serta misi, namun pembentukan BUMDes Melati Cipagalo memiliki maksud dan tujuan sebagai berikut.

- 1) Maksud pembentukan BUMDes Melati Cipagalo
  - a) Meningkatkan nilai guna atas aset dan potensi desa untuk sebesar-besarnya kesejahteraan masyarakat Desa;
  - b) Meningkatkan kemampuan keuangan Pemerintahan Desa Cipagalo dalam penyelenggaraan pemerintahan dan meningkatkan pendapatan masyarakat melalui berbagai kegiatan ekonomi masyarakat.
- 2) Tujuan pembentukan BUMDes Melati Cipagalo
  - a) Mewujudkan kelembagaan perekonomian masyarakat perdesaan yang mandiri untuk memberikan pelayanan terhadap kebutuhan masyarakat;
  - b) Mendukung kegiatan investasi lokal, penggalian potensi lokal serta meningkatkan keterkaitan perekonomian perdesaan dan perkotaan dengan membangun sarana dan prasarana perekonomian perdesaan yang dibutuhkan untuk mengembangkan produktivitas usaha perdesaan;
  - c) Mendorong perkembangan perekonomian masyarakat desa dengan meningkatkan kapasitas masyarakat dalam merencanakan dan mengelola pembangunan perekonomian desa;

- d) Meningkatkan kreativitas dan peluang usaha ekonomi produktif masyarakat desa yang berpenghasilan rendah;
- e) Menciptakan kesempatan berusaha dan membuka lapangan kerja;
- f) Meningkatkan pendapatan asli desa

**b. Struktur Organisasi BUMDes Melati Cipagalo**

Struktur organisasi BUMDes Melati Cipagalo dari yang tertinggi yaitu musawarah desa sampai ke terendah yaitu unit usaha dengan masa kerja lima tahun (2022-2027). Berikut organigram BUMDes Melati Cipagalo.



**Gambar 1.3 Organigram Kepengurusan BUMDes Melati Cipagalo**

*Sumber : BUMDes Melati Cipagalo (2022)*

Gambar 1.3 merupakan struktur organisasi BUMDes Melati Cipagalo yang terdiri dari musawarah desa, pengawas, komisar, direktur, bendahara, sekretaris, unit usaha perdagangan, dan unit usaha pengelolaan GOR.

**c. Strategi Bisnis**

BUMDes Melati Cipagalo tidak memberlakukan penjualan secara kredit. Strategi ini dilakukan karena sebelumnya BUMDes Melati Cipagalo mengalami

kerugian dikarenakan piutang usaha yang tidak dapat ditagih sangat besar jumlahnya. Untuk pengelolaan GOR, BUMDes Melati Cipagalo juga melakukan strategi dengan tidak memperbolehkan pengunjung membawa *shuttlecock* dan minuman dari luar karena BUMDes menyediakan dan menjual produk tersebut.

#### **d. Aspek Manajemen**

Adapun aspek-aspek manajemen pada BUMDes Melati Cipagalo adalah terdiri dari aspek produksi, aspek keuangan, aspek pemasaran, dan aspek sumber daya manusia (SDM).

##### **1. Aspek Produksi**

BUMDes Melati Cipagalo tidak melakukan proses produksi. Jenis usaha yang dijalankan dan dikembangkan oleh BUMDes Melati merupakan usaha dagang sehingga produk yang dijual berasal dari agen ataupun vendor. Adapun produk yang dijual oleh BUMDes Melati adalah telur, *shuttlecock*, dan minuman.

##### **2. Aspek Keuangan**

Saat dilakukannya serah terima jabatan pada Februari 2022, pengurus BUMDes Melati Cipagalo yang baru, menerima saldo modal Rp0 dengan usaha yang juga tidak ada. Usaha yang dikembangkan saat ini adalah cetusan yang dilakukan oleh pengurus BUMDes Melati Cipagalo yang baru dilantik. Kemudian, diterima penyertaan modal dari desa sebesar Rp50.000.000,00. BUMDes Melati tidak menutup kesempatan bagi masyarakat apabila berkeinginan menanam modal.

##### **3. Aspek Pemasaran**

Untuk memasarkan produk telur, BUMDes Melati membuka sebuah stan. Kemudian ketika terdapat kesempatan, maka BUMDes membuka partai besar. Untuk pemasaran *shuttlecock* dan minuman, BUMDes Melati memanfaatkan GOR yang dikelola sebagai tempat pemasaran.

##### **4. Aspek Sumber Daya Manusia**

Kantor BUMDes Melati Cipagalo terletak di Jl. Terusan Buah Batu No.161. Kelurahan: Cipagalo, Kecamatan: Bojongsoang, Kabupaten Bandung. Kepala desa memberikan ruangan untuk pengurus BUMDes Melati Cipagalo di Kantor Desa Cipagalo. Jumlah pengurus BUMDes Melati ada sebanyak 9 orang. Pengurus BUMDes Melati sebagian besar berjenis kelamin laki-laki.

## **1.2 Lingkup Unit Kerja**

Pada bagian ini, penulis akan memaparkan mengenai lokasi Badan Usaha dan lingkup penugasan.

### **a. Lokasi Unit Penelitian**

Penelitian berlokasi di BUMDes Melati Cipagalo Desa Cipagalo, Kecamatan Bojongsoang, Kabupaten Bandung, Jawa Barat.

### **b. Lingkup Penugasan**

Penulis meneliti BUMDes Melati Cipagalo. Penugasan yang diberikan adalah menganalisis laporan keuangan serta mengkompilasikan Laporan keuangan BUMDes Melati Cipagalo dengan Aplikasi Akuntansi untuk BUMDes yang mengacu SAK EMKM.

### **c. Rencana dan Penjadwalan Kerja**

Berikut merupakan informasi tanggal mulai dan tanggal berakhirnya proses penelitian untuk keperluan Tugas Akhir (TA).

**Tabel 1.1 Rencana dan Penjadwalan Kerja**

Tanggal Mulai	12 Oktober 2022
Tanggal Berakhir	01 Juli 2023